

ANIVAC®

SAN
VET



BESTANDSSPEZIFISCHE IMPfstOFFE

HUHN

BSI: BESTANDSSPEZIFISCHE IMPFSTOFFE FÜR HÜHNER

PROPHYLAXE DURCH MASSGESCHNEIDERTEN IMPFSCHUTZ

Die Anwendung von bestandsspezifischen Impfstoffen ist eine ideale Prophylaxemaßnahme, um Geflügelbestände vor Infektionskrankheiten zu schützen. Eine durch die Impfung effektiv aufgebaute Immunität trägt zur Herdengesundheit sowie Leistungsfähigkeit der Tiere bei und kann helfen, den Einsatz von Antibiotika im Bestand zu reduzieren.

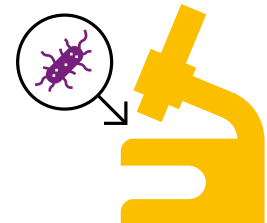
Da sich das Spektrum der im Bestand auftretenden Erreger ändern kann, ist eine präzise Diagnostik unerlässlich. Aktuellste Isolate können dann für die nächste Charge in den bestandsspezifischen Impfstoff aufgenommen werden, um so einen optimalen Schutz zu bieten.

HERSTELLUNGSPROZESS

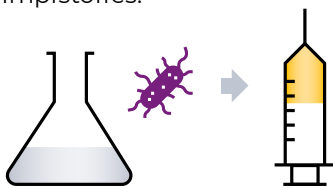
1 Viren/Bakterien schwächen das Tier.



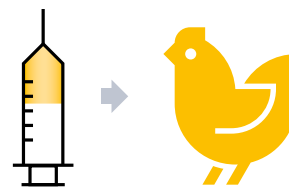
2 Probennahme und Identifikation des Erregers.



3 Prüfung, ob es für dieses Pathogen (Indikation) einen zugelassenen Impfstoff gibt. Wenn nicht, Verschreibung und Herstellung eines bestandsspezifischen Impfstoffes.



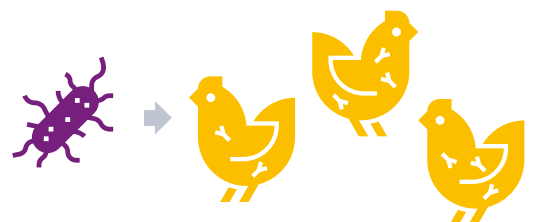
4 Applikation des bestandsspezifischen Impfstoffes.



5 Nach erfolgter Impfung Bildung von Antikörpern gegen den Erreger.



6 Der Einsatz von bestandsspezifischem Impfstoff reduziert Morbidität und Mortalität bei Feldinfektion.



DIAGNOSTIK UND BESTANDSSPEZIFISCHE IMPFSTOFFE AUS EINER HAND



Blick auf den SAN Group Campus mit dem neuen, EU-weit einzigartigen Impfstoffwerk für bestandsspezifische Impfstoffe



Gezielte Probennahme in der Pathologie



Herstellung von viralen, bakteriellen und Mycoplasmen-Impfstoffen



Modernste Technologie zur Impfstoffherstellung



Für weitere Informationen kontaktieren Sie unsere Geflügeltierärztinnen:

Dr. Swaantje RÖNCHEN

+49 4473 9438 52

swaantje.roenchen@san-group.com

Dr. Eva BERBERICH

+49 4473 9438 541

eva.berberich@san-group.com

Christiane HUNDEHEGE

+49 4473 9438 165

christiane.hundehege@san-group.com



We at **SAN Vet** regard ourselves as a competent and reliable partner in the field of animal health.

ANICON

Veterinary diagnostics & services
(Accreditation ISO 17025)

- Pathology
- Cultural bacteriology
- Cultural virology
- Serology
- PCR and sequencing

ANIVAC

Autogenous vaccines

- Poultry
- Swine
- Cattle
- Sheep
- Goats
- Fish

KYLT

In-vitro diagnostic products

- Kylt® Real-Time (RT-) PCR-Kits
- Kylt® Purification Products

LM-TECH

Feed- & food diagnostics
(Accreditation ISO 17025)

Examination of feed and food, drinking water for animals and humans.

- Microbiological / chemical analysis
- Molecular / immunological analysis
- Histology
- Quality management & consulting



SAN Vet ist Ihr kompetenter und verlässlicher Partner im Bereich Tiergesundheit.

ANICON

Veterinär diagnostik & Services
(Akkreditierung ISO 17025)

- Pathologie
- Kulturelle Bakteriologie
- Kulturelle Virologie
- Serologie
- PCR und Sequenzierung

ANIVAC

Bestandsspezifische Impfstoffe

- Geflügel
- Schwein
- Rind
- Schaf
- Ziege
- Fisch

KYLT

In-vitro Diagnostikprodukte

- Kylt® Real-Time (RT-) PCR-Kits
- Kylt® Aufreinigungskits

LM-TECH

Futter- und Lebensmitteldiagnostik
(Akkreditierung ISO 17025)

Prüfung von Futter- und Lebensmitteln, Trink- und Tränkewasser

- Mikrobiologische / chemische Prüfungen
- Molekularbiologische / immunologische Prüfungen
- Histologie
- Qualitätsmanagement & Beratung
- Gegengutachten



SAN Vet es un colaborador competente y fiable en el sector de salud animal.

ANICON

Diagnóstico y servicios veterinarios
(Acreditación ISO 17025)

- Patología
- Cultivos bacteriológicos
- Cultivos virales
- Serología
- PCR y secuenciación

ANIVAC

Vacunas autógenas

- Aves
- Cerdos
- Vacas
- Oveja
- Cabra
- Peces

KYLT

Productos de diagnóstico in-vitro

- Kylt® Real-Time (RT-) PCR-Kits
- Kylt® Productos de purificación

LM-TECH

Diagnóstico de piensos y alimentos
(Acreditación ISO 17025)

Pruebas de productos alimenticios / piensos, agua potable

- Pruebas microbiológicas / químicas
- Pruebas de biología molecular / inmunológicas
- Histología
- Gestión y asesoramiento de calidad



SAN Vet est votre partenaire compétent et fiable dans le domaine de la santé animale.

ANICON

Diagnostic vétérinaire et services
(Accréditation ISO 17025)

- Pathologie
- Bactériologie de culture
- Virologie de culture
- Sérologie
- PCR et séquençage

ANIVAC

Vaccins autogènes

- Volaille
- Cochon
- Bovin
- Mouton
- Chèvre
- Poisson

KYLT

Produits de diagnostic in-vitro

- Kylt® Real-Time (RT-) PCR-Kits
- Kylt® Produits de purification

LM-TECH

Sécurité des produits alimentaires
(Accréditation ISO 17025)

Test des produits alimentaires et de l'eau pour consommation humaine / animale

- Tests microbiologiques / chimiques
- Tests de biologie moléculaire / immunologiques
- Histologie
- Gestion de la qualité et service de conseil